



image

自由を奏でる、新しい住まい。

Livtetto

リブテット

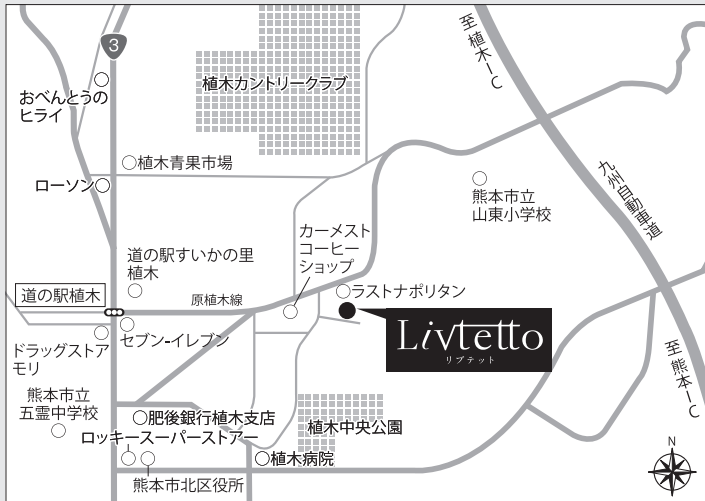
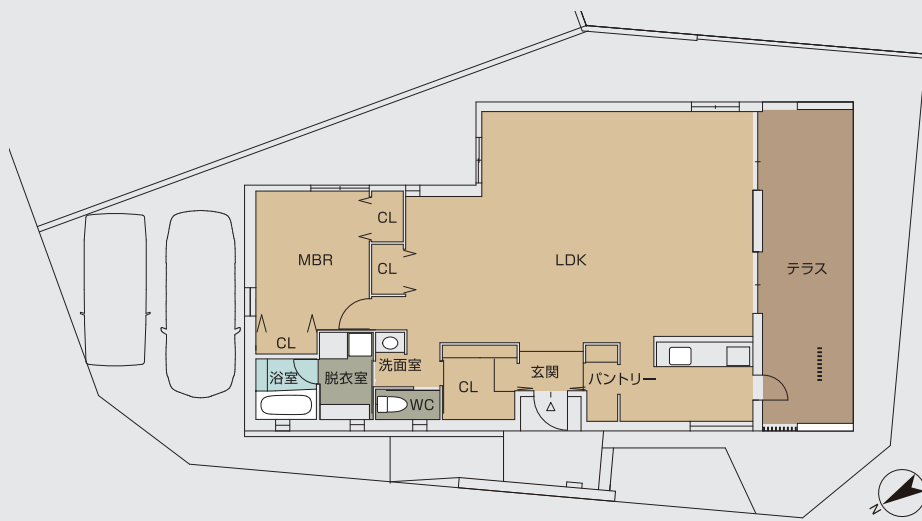
人生の折々で、暮らしの風景が変わるように
住まいのカタチも、あなたの夢も、もっと自由に叶えたい。
その想いに寄り添うために「Livtetto(リブテット)」は生まれました。

大きな屋根と強くてシンプルな壁柱に囲まれた「安心」の屋内、
柱がなく広々とした平屋は、住まう人の目も行き届く「快適」な大空間。
家具や間仕切りを自在に配置し、あなたの理想の暮らしを「自由」に叶え、
ライフスタイルとともに家に変化していく、いまとこれからの日々「個性」を。
それはカルテットのように暮らしを奏で、彩りを生み出すことでしょう。

一世代、二世代、その先の未来まで。
住まう人とともに歩み、時を超えて愛されていく家。
私たちがお届けする新しい住まいのブランド、
それが「Livtetto(リブテット)」です。

Design

洗練されたコンクリートの外観。理想の暮らしを叶える、内部に柱のない平屋の家。



物件概要

●所在地／熊本県熊本市北区植木町岩野829-33(植木町岩野分譲地II-7号地) ●土地権利／所有権 ●学区／山東小学校・五霊中学校 ●交通／産交バス「植木病院・かがやき館前」バス停 徒歩9分 ●地目／宅地 ●都市計画／市街化調整区域 ●用途地域／指定なし ●建ぺい率／40%(※角地特例により50%) ●容積率／80% ●構造／鉄筋コンクリート造 一部 鉄骨造 ●総区画数／1区画 ●販売戸数／1戸 ●土地面積／229.13㎡(69.31坪) ●建物面積／102.34㎡(30.95坪) ●間取／1LDK ●販売価格／5,180万円 ●建築確認番号／第KJH23-01795-1号 ●設備／LPガス(西部ガス熊本)・電力(西部ガス)・公営水道・公共下水道 ●接道状況／北・南・西側 幅員6m道路(法第42条第1項第2号) ●現況／完成済 ●完成／2024年2月6日 ●引渡／即 ●取引態様／売主 ●情報公開日／2024年5月8日 ●広告有効期限／2025年3月末日

人と快適のまんなかに。

&and 西部ガスリビング

売主の名称又は商号:西部ガスリビング株式会社

住所:福岡県福岡市東区箱崎ふ頭3-1-35 TEL:092-633-2782(営業時間9:00~17:50)

Email:andcomfyhouse@saibugas-group.com

宅建業免許:福岡県知事(5)第14213号

(公社)福岡県宅地建物取引業協会会員 (公社)全国宅地建物取引業保証協会会員

宅建業許可:国土交通大臣許可(特-3-般-3)第16641号